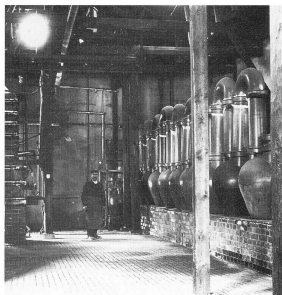


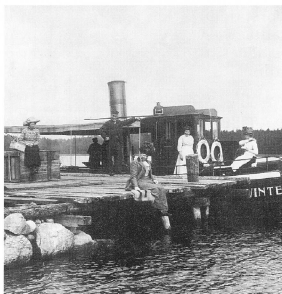
*Salpetersyrefabriken. Tappning av Salpetersyra var ett särskilt hälsovådligt arbete och många arbetare dog i 30-årsåldern. 1914
Foto SSM*



*Interiör från Salpetersyrefabriken.
Foto SSM*



*Dynamitlastning på segelskuta.
Foto SSM*



*Bryggan vid Vinterviken. En ångslup som tog hand om transporten in till staden.
Foto SSM*



Interiör från dynamitinslagningshuset där de färdiga dynamitpatronerna slås in i paraffinerat papper. Foto SSM



En kontingent ur Kgl Svea Ingenjörskåren som under strejken 1909 användes som vaktpersonal framför matsalsbyggnaden. Foto SSM



Nitroglycerinfabriken 1873